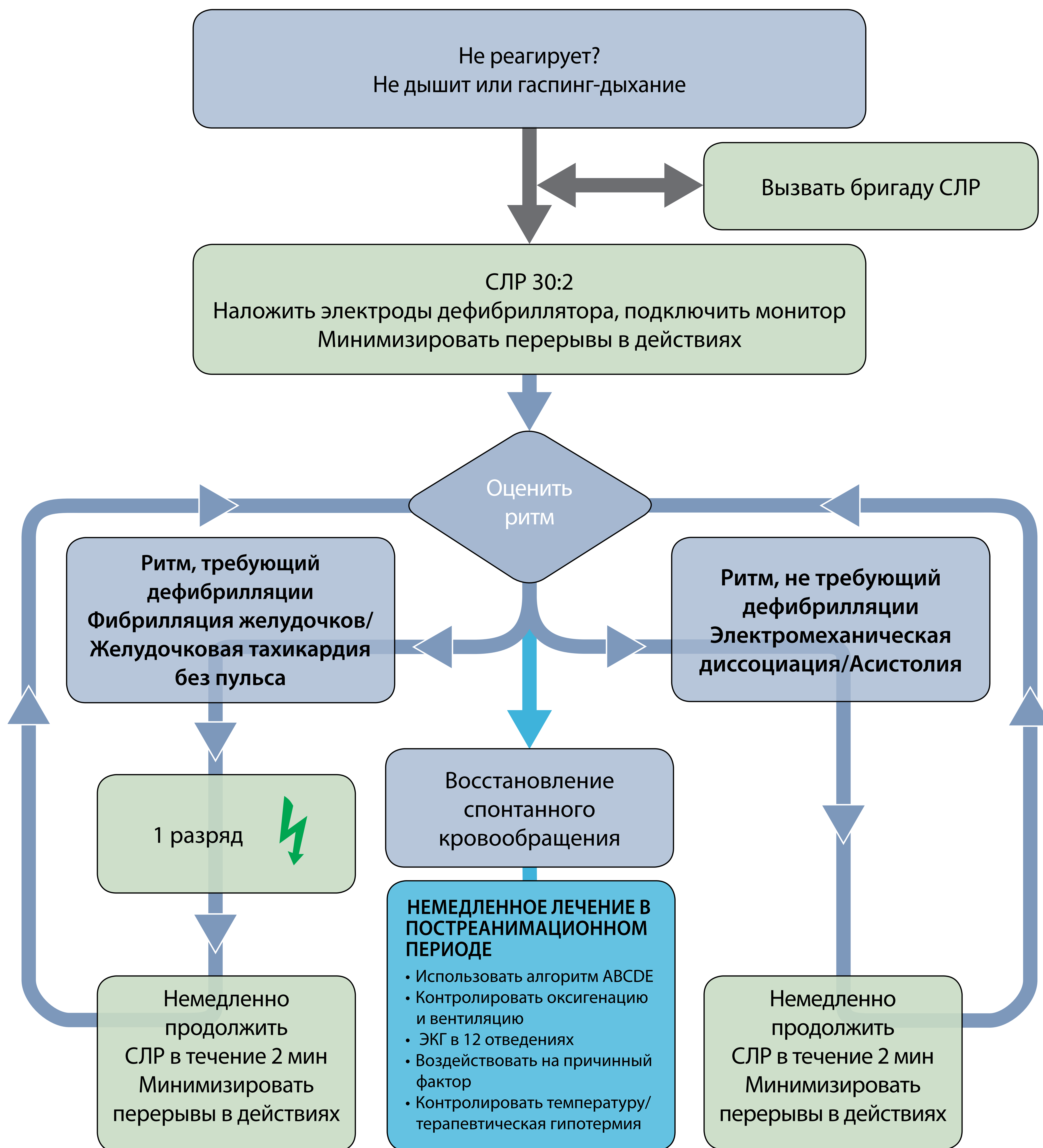


# Расширенная реанимация

## Универсальный алгоритм



### ВО ВРЕМЯ СЛР

- Обеспечить высокое качество СЛР: частоту, глубину, декомпрессию
- Планировать действия до прерывания СЛР
- Обеспечить кислородотерапию
- Рассмотреть варианты обеспечения проходимости дыхательных путей и использование капнографии
- Продолжить непрерывные компрессии грудной клетки после обеспечения проходимости дыхательных путей
- Обеспечить сосудистый доступ (внутривенный, внутрикостный)
- Адреналин каждые 3-5 мин
- Корректировать обратимые причины

### ОБРАТИМЫЕ ПРИЧИНЫ

- Гипоксия
- Гиповолемия
- Гипо- /гиперкалиемия/ метаболические причины
- Гипотермия
- Тромбоз
- Тампонада сердца
- Токсины
- Напряженный пневмоторакс